

Hyper CR LP



NEW



con doppio ugello per risparmio energetico



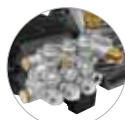
Modello: monofase



Modelli: trifase



Modelli: trifase



Testata nichelata



POMPA IN LINEA



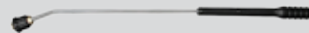
1450 RPM

Dotazione standard:

- 3.700.0030 Pistola M22 - 3/8 con raccordo girevole. (mod. 1515 LP/2015 LP/2021 LP/2515 LP)



- 3.701.0015 Lancia alta/bassa pressione M22



- 3.103.0148 Ugello 045 (mod. 1211 LP)
- 3.103.0149 Ugello ECO 050 (mod. 1211 LP)
- 3.103.0150 Ugello 060 (mod. 1515 LP)
- 3.103.0151 Ugello ECO 065 (mod. 1515 LP)
- 3.103.0148 Ugello 045 (mod. 2015 LP)
- 3.103.0149 Ugello ECO 050 (mod. 2015 LP)
- 3.103.0153 Ugello 075 (mod. 2021 LP)
- 3.103.0154 Ugello ECO 075 (mod. 2021 LP)



- 4.618.0143 Tubo R2 ad alta pressione 400 bar 10 m (mod. 1211 LP)

- 4.618.0020 Tubo R2 ad alta pressione 400 bar 10 m (mod. 1515 LP-2015 LP-2021 LP)



- Cavo di alimentazione 5 m

Caratteristiche tecniche:

- Motore elettrico a 4 poli (1450 RPM) con protezione termica e raffreddamento ad acqua (modelli trifase)
- Pompa con **testata in ottone nichelato** con tenute ad alta temperatura a tre pistoni in ceramica e valvola by-pass incorporata
- Giunto elastico incorporato per un migliore accoppiamento pompa/motore
- Total Stop ritardato e in bassa tensione (modelli trifase)
- Valvole aspirazione e mandata in acciaio inox
- Regolatore di pressione
- Manometro in bagno di glicerina
- Avvolgitubo (**optional**)
- Telaio portante in acciaio
- Carena in metallo
- Doppio ugello Inox AISI 303 in dotazione.



Giunto elastico incorporato per un migliore accoppiamento pompa/motore.

Optional:

- 6.608.0017 Avvolgitubo ad alta pressione, senza tubo

- Lancia Turbo:
6.602.0040 (mod. 1211 - 2015)
6.602.0041 (mod. 1515)
6.602.0042 (mod. 2021)

	Hyper CR 1211 LP	Hyper CR 1515 LP	Hyper CR 2015 LP	Hyper CR 2021 LP
codice	8.654.0086	8.654.0087	8.654.0088	8.654.0089
pressione d'esercizio/max	125 bar	150 bar	200 bar	200 bar
portata	660 l/h	900 l/h	900 l/h	1260 l/h
potenza assorbita/tensione	3000W - 230V~50Hz 1ph	5000W - 400V~50Hz 3ph	7000W - 400V~50Hz 3ph	9400W - 400V~50Hz 3ph
tipo di motopompa/RPM	MPW5 Ni/1450 RPM	MPW5 Ni/1450 RPM	MPW5 Ni/1450 RPM	MPW5 Ni/1450 RPM
temp. max entrata	40 °C	40 °C	40 °C	40 °C